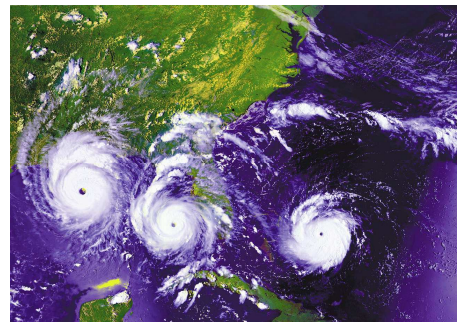


Krisenintervention und psychologische Erste Hilfe in Betreuung und Pflege

Menschen in pflegenden Berufen sehen sich immer vielfältigeren Aufgaben gegenübergestellt. So übernehmen sie nicht nur Pflege und Betreuung, sondern sind auch vermehrt Ansprechpartner in Krisensituationen und Notfällen. In diesem Seminar lernen Sie, beim Patienten/Klienten Psychische Erste Hilfe zu leisten und mit Hilfe des „BASIS“ Modell Angehörige in einer Krisensituation (z.B. Todesfall, Überbringung einer Diagnose) professionell zu unterstützen.

Themenschwerpunkte:

- traumatischer Stress
- akute Belastungsreaktionen
- posttraumatische Belastungsstörung und Behandlungsmöglichkeiten
- Psychische Erste Hilfe
- „BASIS“ – Modell der Krisenintervention



Zielgruppe: Fachpersonal aus Pflege und Betreuung, Sozialbetreuungsberufe

Termin: 04. Oktober 2018

Zeit: 09:00-17:00 Uhr

Referentin: Mag.^a Petra Preimesberger

Klinische und Gesundheitspsychologin, Notfallpsychologin, Supervisorin, Traumabehandlung mit EMDR und Brainspotting, Leiterin Psychosoziale Betreuung Rotes Kreuz Steiermark (Krisenintervention und Stressverarbeitung bei Einsatzkräften)

Veranstaltungsort: Kärntnerstraße 532, 3.Stock, 8054 Seiersberg

Teilnahmegebühr: € 130,00 plus 20%Mwst.

Bei der Entsendung von mehr als einem Mitarbeiter geben wir der Einrichtung 10% Ermäßigung! **Oder wenn sich zwei TN gemeinsam anmelden bekommen sie auch die 10%!**